



# LA VOIX DES PIAFFEURS

Lettre d'information mensuelle n° 237

Juin 2021

Bienvenue à notre nouvelle adhérente Alin N° 2987

Bienvenue à notre nouvelle adhérente Gariel N° 2988

Bienvenue à notre nouvelle adhérente Maguelone N° 2989

## Privilégiez la comptabilité sur Lest

Pour vos prochains échanges

Validez votre bon d'échange  
directement sur Lest

Le mode d'emploi est sur le site  
[www.seldeparis.org](http://www.seldeparis.org)

Chères adhérentes et  
adhérents,

Suite à des problèmes  
dans certains  
échanges, le CA vous  
rappelle de toujours  
vérifier que l'adhérent.e  
avec qui vous échangez  
est à jour de sa  
cotisation et que son  
compte est actif.

## INTERSEL ETE 2021

Après l'annulation contrainte des rencontres 2020, une équipe de la région Centre est à pied d'œuvre pour organiser ces nouvelles rencontres. Un site proche de Gien (Loiret) a été réservé pour la semaine du 23 au 28 août. Des nouvelles très bientôt !

## Comité de rédaction

**Catherine** 1543

Mise en page et rédaction

**Dominique** 2715

Mise en page

**Eléonore** 12

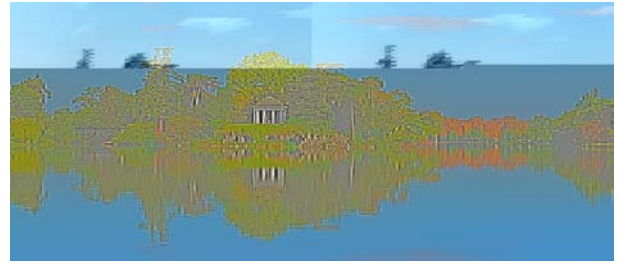
Rédaction et corrections

**Marie France** 878

Relecture et corrections

**Envoyez vos articles ou  
annonces** à

**Catherine ou à Dominique  
au plus tard le 20 du mois.**



**Fêtons la galette des Rois !**

**Pique-nique le 5 ou 12 juin**

*Consultez le répondeur du SDP  
si la météo est médiocre.*

Le CA propose ce pique-nique et se chargera des boissons et gobelets .

Nous en profiterons pour amener les galettes des rois !

. **11h30 – 13h : secrétariat**, dépôt bons d'échanges papiers, retrait de la VDP

**Pas de BLE** : échanges entre sélistes bienvenus mais pas de déballage d'objets.

. **13 h : pique-nique** – chacun apporte son repas (avec assiette et couverts).

*Consultez le répondeur du SDP si la météo est médiocre*

**Adresse : Lac Daumesnil**

**Métro 8 ou T3. Arrêt Porte Dorée ou les bus 46 ou 201, arrêt parc zoologique (juste après l'arrêt Porte dorée).**

**Point de rendez-vous :**

**En descendant du métro 8 ou Tram T3, continuer sur l'avenue**

**Daumesnil, vers le bois. 550 m après le palais de la Porte dorée.**

**On se retrouve en face de l'arrêt parc zoologique (sens de Paris)**

**Inscription nécessaire auprès de Manaz (1612)**

Uniquement par SMS ou Mail

*Les bars et restos rouvrent ... mais en terrasse !*



*Expositions gratuites en plein air*

Profitez des beaux jours pour aller visiter les expositions gratuites en plein air, comme l'exposition « Le chat » sur les champs-Élysées

<https://www.familinparis.fr/le-chat-deambule-expo-sur-les-champs-elysees/>

ou l'exposition affichée sur les grilles du jardin du Luxembourg : « Visages du Rhône »

<https://www.arts-in-the-city.com/2021/04/02/visages-du-rhone-fleuve-roi-lexposition-a-decouvrir-sur-les-grilles-du-jardin-du-luxembourg/>



## Le SEL de Paris pratique

Attention les rencontres, BLE, ateliers et permanences des MVAC sont suspendus

### Les bons usages au SEL de Paris

- **Lorsqu'un(e) seliste n'a pas prévenu d'un contretemps au moins 24 h à l'avance** et qu'il/elle ne se rend pas au rendez-vous convenu avec un/une autre seliste, il/elle dédommagera ce/cette dernier/ère de 100 piafs forfaitaires (C.A. d'octobre 2013). Un membre du C. A. administrateur sur Lest fera les opérations de débit et de crédit.
- **Le SEL de Paris décline toutes responsabilités** liées aux échanges d'alimentation, de cosmétiques et de tous produits pouvant avoir un impact sur la santé.
- **Le C.A. confirme que chaque seliste** souhaitant utiliser l'ordinateur l'imprimante ou la photocopieuse dans une MVAC doit d'abord s'adresser au (à la) correspondant(e) de cette MVAC. Notez que l'utilisation des MVAC est un service que la Ville de Paris offre aux associations, donc à utiliser avec respect et modération.
- **Les selistes qui font un long déplacement** afin de rendre service peuvent demander la rétribution de leur temps de trajet aller-retour et le remboursement de leurs éventuels frais de transport. Ils /elles doivent obtenir l'accord de l'autre seliste avant l'échange.

### Participez aussi à «LA VOIX DES PIAFFEURS »

Envoyez avant le 20 du mois vos articles, témoignages, propositions d'ateliers, etc. à Catherine et Dominique.

### Pour vous inscrire sur la Liste de diffusion du SEL de Paris

Envoyer un courriel à [seldeparis+subscribe@googlegroups.com](mailto:seldeparis+subscribe@googlegroups.com) et préciser vos nom et n° d'adhérent/te.

### de la Coordination des SELs d'Île-de-France

et recevoir les messages des SELs environnants, envoyez un courriel en indiquant vos nom, prénom, SEL, n° d'adhérent/te à [coordinationselidf+subscribe@googlegroups.com](mailto:coordinationselidf+subscribe@googlegroups.com).

**Rencontre et Blé** le 1<sup>er</sup> samedi du mois  
**10 à 13 h : Bourse Locale d'Échange (BLE)**, diffusion du catalogue et de la VDP, remise des bons, secrétariat, le compte-rendu de CA imprimé y sera disponible.

**11 h. 30 : Réunion** pour les nouveaux/elles adhérents/tes.

**13 à 14 h : Repas partagé.**

**14 à 17 h : Réunion du Conseil d'Animation** ouverte à tous les adhérent/tes à jour de leur cotisation.

**Merci de ranger la salle avant votre départ**

### Les ateliers de la salle Jean Aicard

Paris 75011

le 3<sup>e</sup> samedi du mois en alternance

- **Atelier découverte à 14 h.**

Thèmes à choisir  
- **Atelier RÉPAR'SEL de 10 h 30 à 14 h.**

Repas ensemble à 13 h.

Courriel : [reparsel@seldeparis.org](mailto:reparsel@seldeparis.org)

### Permanences dans les Maisons de la Vie Associative et Citoyenne

**MVAC du 18e**

2<sup>e</sup> mardi du mois de 15 à 18 h 15  
Passage Ramey M° Jules Joffrin

**MVAC du 20e**  
2<sup>e</sup> samedi du mois de 10 h 30 à 13 h 30

18 rue Ramus M° Gambetta

**MVAC du 14e**

Un mardi par mois de 14 à 17 h  
22 rue Deparcieux 75014 Paris M° Gaité

### Coordonnées du SEL de Paris

Adresse postale :

MVAC 20

18 rue Ramus Paris 75020

[www.seldeparis.org](http://www.seldeparis.org)

[contact@seldeparis.org](mailto:contact@seldeparis.org)

Téléphone/répondeur informatif  
du calendrier des rencontres :

**07 68 92 97 28**